

19 september 2024

**Kutse piiride kättenäitamisele**  
**Maatoiming nr 202408166270**

Nimi: **Eesti Vabariik, volitatud asutus Transpordiamet, esindaja**  
registrikood:  
Aadress:  
Telefon:  
E-post:

Piiripunktidega seotud maatükid: 93701:002:0035.

Toimumise kuupäev: 30 september 2024, Kellaaeg: Kokkuleppel

**Piiri kättenäitamise asukoht**

Piiri ja piirimärkide kättenäitamine toimub nimetatud katastriüksustel looduses, selleks palun võtta ühendust, et leppida kokku täpsem asukoht ja kellaaeg

**Piiri asukoha maastikul kättenäitamise põhjus**

Teostatakse Järva maakond, Türi vald, Roovere küla, Kungla(93701:002:0680) katastriüksuse jagamine. Teile kuulub piirnev 93701:002:0035. katastriüksus. Skeemil on ühised piiripunktid numbritega: **1, 2, 6; 9-32.**

**Ilmumata jätmise või kirjaliku seisukoha esitamata jätmise tagajärjed**

Kui Te ei saa piiri kättenäitamisele tulla, palun teavitage mind sellest kirja lõpus oleva e-maili või telefoni teel. Samadel kontaktidel saate esitada ka täiendavaid küsimusi. Piiri kättenäitamisele võite saata ka esindaja. Palun mind sellest eelnevalt teavitada ja esitada mulle esindust tõendav volikiri.

Kutse saatmisega loetakse piirimärkide asukohad ja nende alalhoiu kohustus kinnisasja omanikule teatavaks tehtuks ja omanik piiride asukohaga nõustunuks (maakatastriseaduse § 17 lõige 6), välja arvatud juhul, kui ilmneb piiride kindlakstegemise vajadus.

Kui Teil on piiri ja piirimärkide kohta märkusi, tuleb need esitada hiljemalt piiri kättenäitamisel maastikul. Teie poolt esitatud märkused, taotlused ja seisukohad kantakse piiriprotokoll.

**Piiriprotokoll allkirjastamine**

Pärast piiri kättenäitamist koostatakse 3 tööpäeva jooksul piiriprotokoll, mida saate allkirjastada digitaalselt. Digitaalse allkirjastamise võimaluse puudumisel teavitage mind eelnevalt ning sellisel juhul saate piiriprotokoll allkirjastada paber kandjal.

**Piirimärkide alalhoiukohustus**

Kinnisasja omanik peab tagama piirimärgistuse säilimise. Te ei või piirimärke iseseisvalt muuta ega ümber paigutada (asjaõigusseaduse § 128 lg 2)

**Kommentaar**

Lugupidamisega

Maamõõtja: Indrek Prants (tegevuslitsents nr. 615)  
Postiaadress: Võru maakond, Võru linn, Paju tänav 8, 65610  
Telefon: 56980231  
E-post: indrek@geomel.ee

## Maatoiming nr 202408166270

## Piirikirjeldus

Piiripunktidega seotud maatükid

93701:002:0035, 93701:002:0680, 83401:001:0027,  
83401:001:0538, 93701:002:0054

Katastrimõõdistamise aeg

19. september 2024 kuni 20. september 2024

## Katastrimõõdistamise tulemus

Piiripunkti nr skeemil	Koordinaadid	Piiripunkti liik	Piiripunkti tunnus	Piirimärgi paigaldamine
10	X = 6526912.15 Y = 576801.09	TEEMAA_SERVA_- PUNKT	100004590168	ARVUTUSLIK
7	X = 6526620.03 Y = 577010.25	PIIRIKIVI	100003238846	OLEMASOLEV
11	X = 6526898.38 Y = 576811.2	TEEMAA_SERVA_- PUNKT	100004590169	ARVUTUSLIK
13	X = 6526843.35 Y = 576857.3	TEEMAA_SERVA_- PUNKT	100000532503	ARVUTUSLIK
14	X = 6526801.24 Y = 576898.98	TEEMAA_SERVA_- PUNKT	100000532504	ARVUTUSLIK
15	X = 6526773.71 Y = 576930.8	TEEMAA_SERVA_- PUNKT	100000532505	ARVUTUSLIK
16	X = 6526747.8 Y = 576963.55	TEEMAA_SERVA_- PUNKT	100000532506	ARVUTUSLIK
18	X = 6526712.95 Y = 577016.58	TEEMAA_SERVA_- PUNKT	100000532508	ARVUTUSLIK
19	X = 6526701.96 Y = 577035.05	TEEMAA_SERVA_- PUNKT	100000532509	ARVUTUSLIK
2	X = 6526660.16 Y = 577124.51	METALLTORU	100004590170	OLEMASOLEV
8	X = 6526876.92 Y = 576699.58	METALLTORU	100003238847	TAASTATUD
6	X = 6526687.67 Y = 577061.37	METALLTORU	100007471112	PAIGALDATUD
5	X = 6526677.99 Y = 577055.55	METALLTORU	100007471121	PAIGALDATUD
25	X = 6526791.18 Y = 576910.22	TEEMAA_SERVA_- PUNKT	100007471111	ARVUTUSLIK

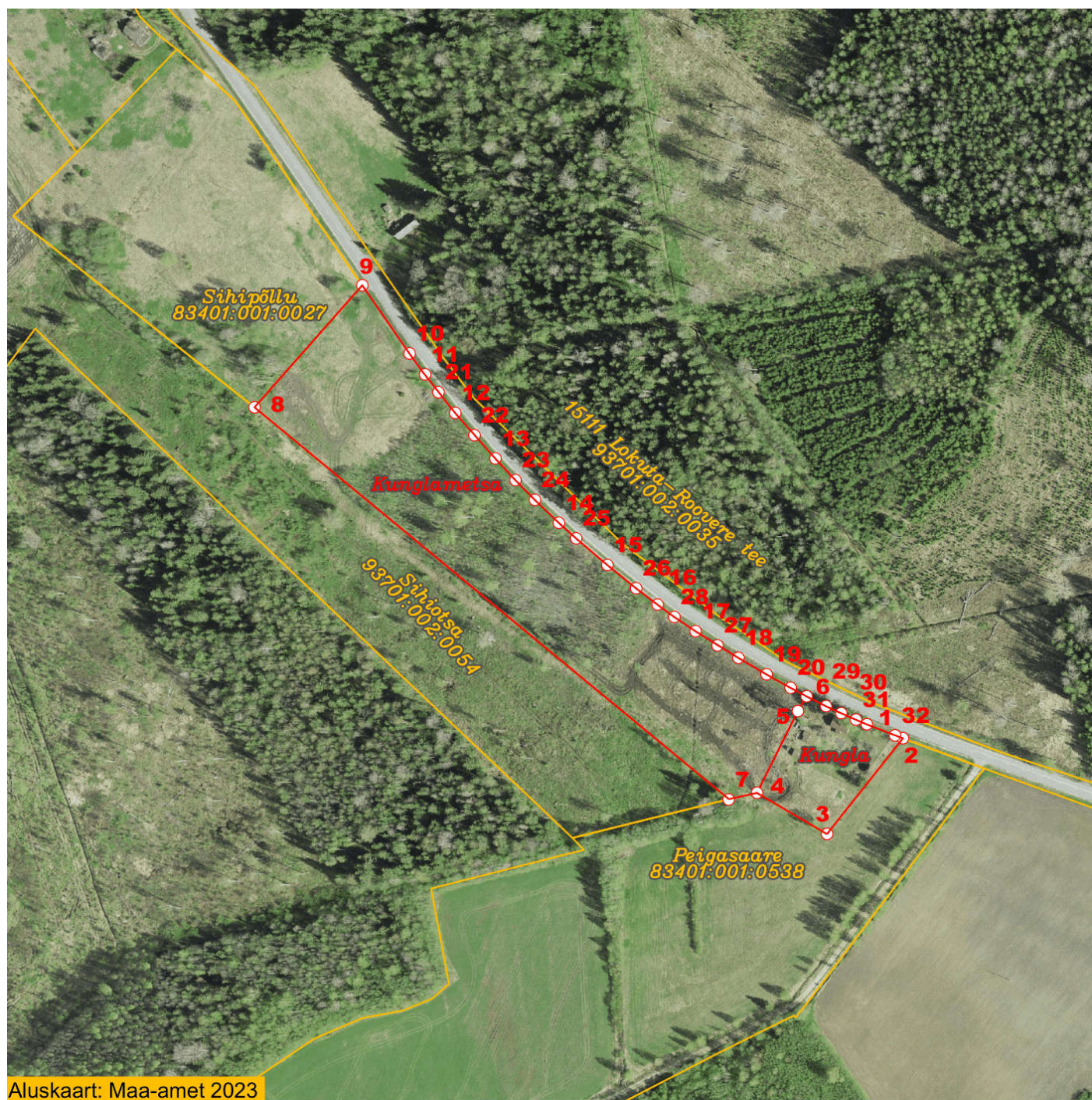
24	X = 6526816.37 Y = 576883.14	TEEMAA_SERVA_- PUNKT	100007471115	ARVUTUSLIK
26	X = 6526758.5 Y = 576949.63	TEEMAA_SERVA_- PUNKT	100007471119	ARVUTUSLIK
27	X = 6526721.07 Y = 577002.94	TEEMAA_SERVA_- PUNKT	100007471110	ARVUTUSLIK
23	X = 6526829.2 Y = 576870.44	TEEMAA_SERVA_- PUNKT	100007471123	ARVUTUSLIK
31	X = 6526672.32 Y = 577093.72	TEEMAA_SERVA_- PUNKT	100007471120	ARVUTUSLIK
30	X = 6526676.59 Y = 577083.91	TEEMAA_SERVA_- PUNKT	100007471118	ARVUTUSLIK
29	X = 6526681.24 Y = 577073.94	TEEMAA_SERVA_- PUNKT	100007471117	ARVUTUSLIK
28	X = 6526739.71 Y = 576974.54	TEEMAA_SERVA_- PUNKT	100007471116	ARVUTUSLIK
21	X = 6526886.85 Y = 576820.1	TEEMAA_SERVA_- PUNKT	100007471113	ARVUTUSLIK
22	X = 6526858.62 Y = 576843.65	TEEMAA_SERVA_- PUNKT	100007471114	ARVUTUSLIK
20	X = 6526693.26 Y = 577050.8	TEEMAA_SERVA_- PUNKT	100000532510	ARVUTUSLIK
4	X = 6526624.49 Y = 577028.77	METALLTORU	100004590171	TAASTATUD
17	X = 6526730.28 Y = 576988.54	TEEMAA_SERVA_- PUNKT	100000532507	ARVUTUSLIK
12	X = 6526873.19 Y = 576831.1	TEEMAA_SERVA_- PUNKT	100000532502	ARVUTUSLIK
9	X = 6526956.82 Y = 576770.19	METALLTORU	100004590167	TAASTATUD
1	X = 6526669.39 Y = 577100.71	TEEMAA_SERVA_- PUNKT	100000532511	ARVUTUSLIK
3	X = 6526597.5 Y = 577074.74	METALLTORU	100004590172	TAASTATUD

## Muud tähtsust omavad asjaolud

Märkuse nr  
skeemil

Märkus

## Lisa 1



Kommentaar: Piir kulgeb piiripunktide nr 6-29-30-31-1-32-2;  
 9-10-11-12-12-22-13-23-24-14-25-15-26-16-28-17-27-18-19-20-6 vahel mööda teemaa serva 8m kaugusel tee teljest.  
 Ülejäänud punktide vahel kulgeb piir sirgjooneliselt punktist punkti.